

VEGA IV



Vysoce výkonné a spolehlivé LED reflektorové svítidlo s vysokou účinností, značkovými programovatelnými předřadníky a množstvím optik symetrických a asymetrických pokrývajících rozsah světelného toku od 14.800lm až do 56.000lm. Vhodné pro osvětlení sportovišť, skladů, parkovišť apod.

Svítidlo vyrobeno z tlakově litého hliníku opatřeného práškovou barvou. Optická část je tvořena UV odolnou polykarbonátovou čočkou a tvrzeným sklem. Dostupné LED čipy Philips LumiLeds 5050 nebo CREE XTE.

Svítidlo je ve shodě s nařízeními WEEE a RoHS.

Svítidlo má krytí IP66 a IK08. Svítidlo je osazeno paropropustným ventilem pro zajištění dlouhé životnosti.

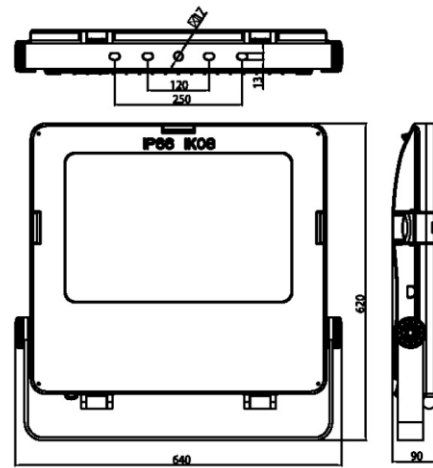
LED čipy PHILIPS Lumileds jsou dostupné v barevném podání AMBER, 2200K, 2700K, 3000K, 4000K, 5000K, 5700K a 6000K. Standardně osazeno programovatelnými předřadníky. Na vyžádání možno dodat v provedení DALI.

Možnost doplnit o konektor NEMA nebo ZHAGA pro aplikace SmartCity. Záruka 5 roků.

Instalace	Na konzoli					
Napájecí napětí	AC 230 V 50 / 60 Hz					
Způsob zapojení	Svorkovnice					
Přepětíová ochrana	10kV (20kV na vyžádání)					
Zdroj světla	LED					
Počáteční světelný tok	100 ~ 440 W					
Účinnost LED	135 ~ 155 lm/W (@ TJ =85°C,IF<640mA)					
Životnost LED	100.000 hodin (L90B10 @ TJ =85°C,IF<400mA)					
Optika	PMMA, vyměnitelná					
Kryt svítidla	Tvrzené sklo					
Barevné podání (Ra70)	AMBER	2200K	2700K	3000K	4000K	5000K 5700K
Index podání barev	Ra70		Ra80		Ra90	
Typ distribuce světla	Přímá					
Korpus modulu	Tlakově litý hliník					
Barva korpusu	RAL7022, ostatní barvy RAL na přání					
Typ povrchu	Prášková barva					
IP krytí	IP66					
IK odolnost	IK08					
Regulace (volitelně)	DALI					
Příslušenství (konektory)	ZHAGA, NEMA					
Příslušenství (optická část)	-					
Provozní teplota	-30°C až +50°C					
Standardy	EN 60598-1:2015 + A1:2018 EN 60598-2-3:2003 + A1:2011 IEC TR 62778:2014 IEC 62471 IEC 61547:2009 IEC 61000-3-2:2018 IEC 61000-3-3:2013 + AMD1 EN 55015:2013 + AMD1 EN61547:2009 EN61000-3-2:2014 EN61000-3-3:2013					
Záruka	5 let					

Varianty

Rozměry



Vega IV

VEGA IV



Varianty

Katalogové označení	Programovatelný Příkon	Světelný tok ze svítidla (lm)		
		5000K	4000K	3000K
VEGA IV 96	100W	15420	15420	14800
	153W	22600	22600	21680
	210W	29600	29600	28500
VEGA IV 112	117W	17800	17800	17070
	178W	25840	25840	24800
	230W	32580	32580	31300
VEGA IV 120	126W	1905	1905	18290
	192W	27600	27600	26500
	255W	35700	35700	34100
VEGA IV 128	134W	20260	20260	19450
	203W	29500	29500	28320
	273W	38300	38300	36200
VEGA IV 144	148W	22250	22250	21400
	228W	32800	32800	31500
	303W	42700	42700	40170
VEGA IV 160	166W	24900	24900	23900
	253W	36300	36300	34850
	340W	47800	47800	45000
	390W**	51580	51580	49500
	440W**	56000	56000	54000

Počty LED čipů jsou typickou konfigurací, úprava je možná v závislosti na layoutu optických čoček. Světelný tok je založen na vysoce účinných LED @Ta=25 °C.

Všechny příkony jsou dostupné pro teplotu prostředí @Ta=+50 °C vyjma ** platí pro @Ta=+40 °C. Teplota okolního prostředí 25 °C. Tolerance elektrických a optických parametrů ±7%. Pro dosažení požadovaných parametrů osvětlenosti pro různé projekty nás kontaktujte za účelem vypracování světelně technického výpočtu. Veškeré produkty podléhají neustálému vývoji. Dodavatele si vyhrazuje právo na změnu parametrů bez předchozího upozornění. Aktuální údaje získáte u Vašeho dodavatele.

VEGA IV

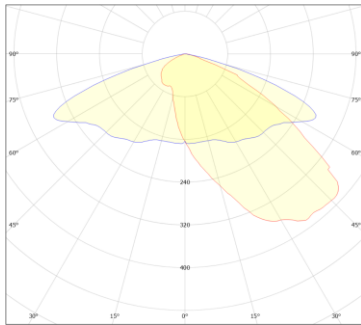


záruka
5
roků

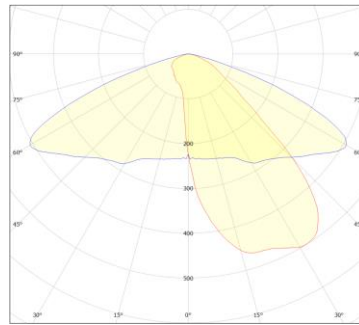
IP66

IK08

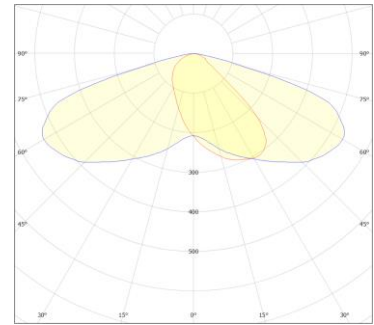
Optické možnosti



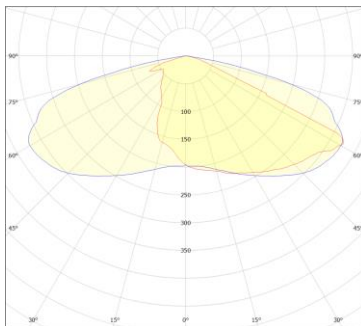
M1



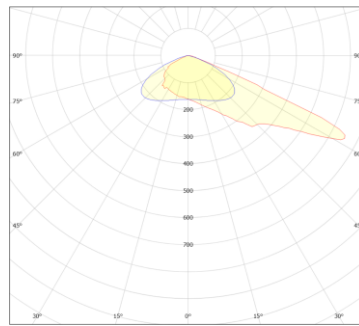
M2



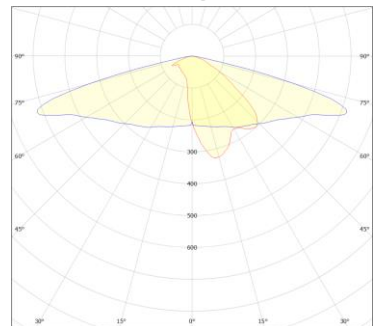
M3



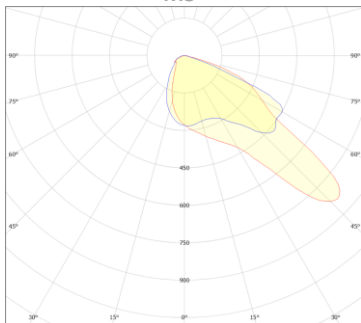
M5



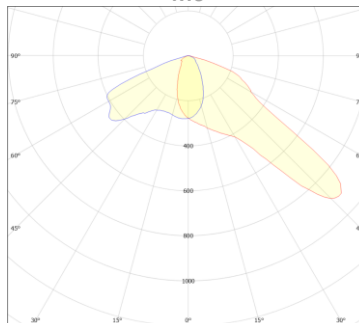
M6



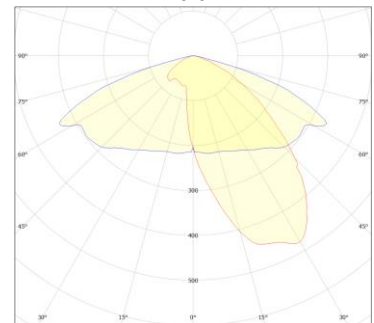
P4



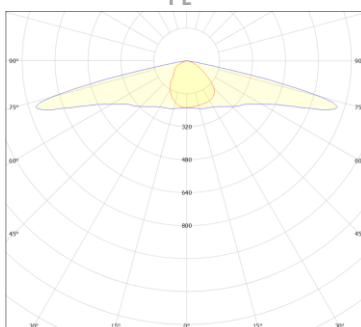
PL



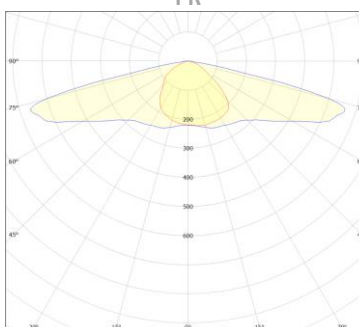
PR



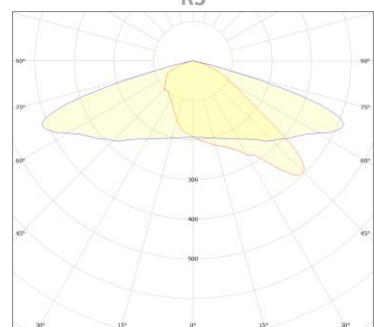
R3



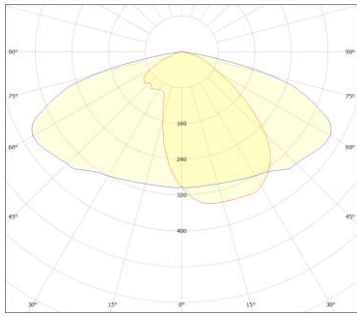
T1



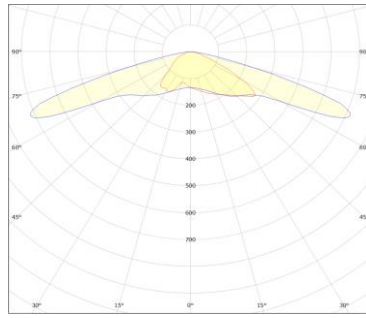
T1A



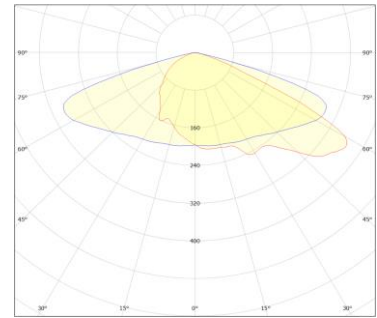
T2



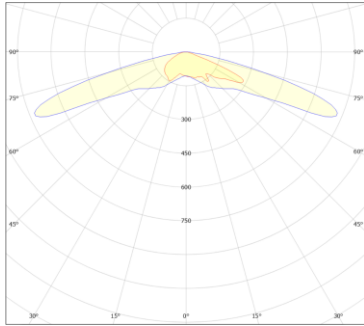
T2A



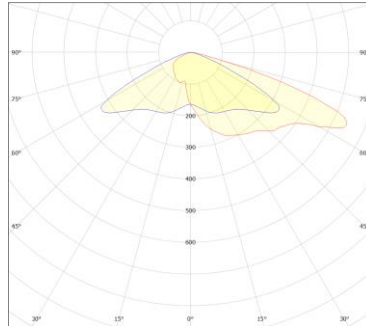
T2C



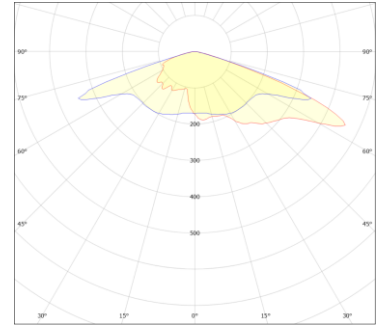
T3



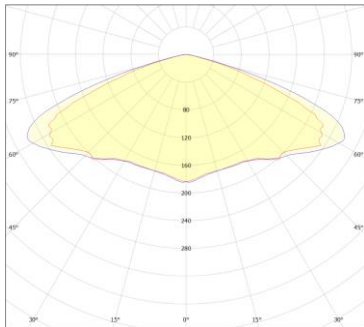
T3B



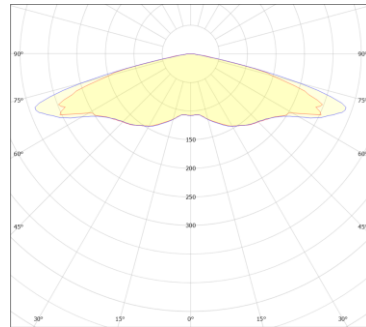
T4



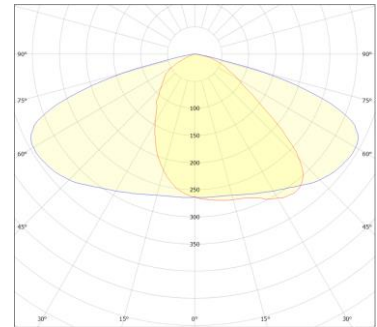
T4B



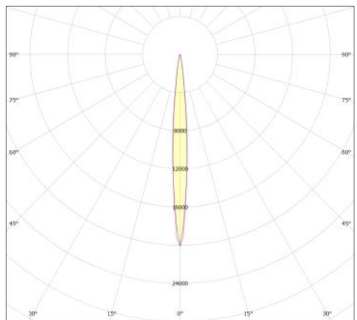
T5



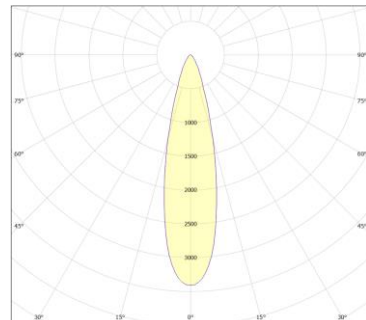
T5B



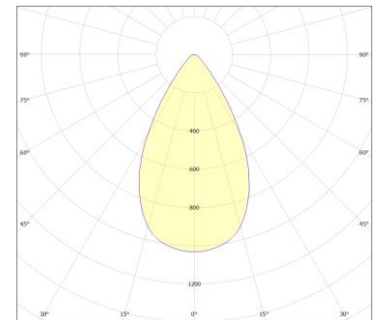
VERB



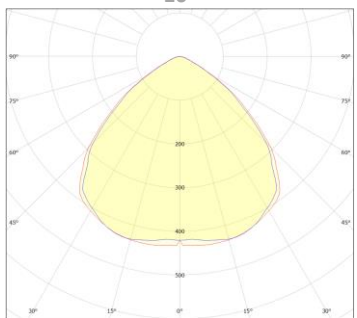
10°



30°



50°



90°