

LIMAX



Moderní LED stropní svítidlo LIMAX PRISMA s vysokou účinností, minimalistickým designem, průběžnou montáží a mikroprizmatickým difuzorem pro dosažení nízkého indexu oslnění pro možnost instalace v kancelářích, školách apod. Určeno pro osvětlení od 2,5 až 6m, instalace přisazení, zavěšením, na zeď.

Svítidlo dostupné ve 3 velikostech v délce 600mm, 1200mm a 1500mm s možností nastavení několika úrovně výkonu svítidla.

Krytí svítidla IP44, IK07. Možno doplnit senzorem, nouzovým modulem 1h.

Předřadníky nestmívatelné, 1-10V, nebo DALI, DALI-Push-DIM. Záruka 5 roků.

Instalace	Přisazením Zavěšením na zeď				
Napájecí napětí	AC 220-240 V 50 / 60 Hz				
Způsob zapojení	Průchodka, svorkovnice Průběžná montáž 3x2,5mm ² 5x2,5mm ² 1x vstup na každé straně svítidla a 2x vstup na vrchní straně				
Zdroj světla	LED				
Příkon	11-47 W				
Systémová účinnost	140 lm/W (@ Ta =25°C) – prisma + mléčný difuzor 160 lm/W (@ Ta =25°C) – prisma				
Životnost LED	100.000 hodin (L80B10)				
Krytí svítidla	PMMA				
Účinnost	>0,9				
Barevné podání (Ra80)	4000K, 3000K, 5000K, 6500K				
Index podání barev	Ra80/Ra90				
SDCM	<3				
Typ distribuce světla	Přímá				
Úhel svícení	105° (prisma + mléčný difuzor)				
UGR	22				
Fotobiologická bezpečnost	RG0				
Korpus modulu	Lisovaný plech, PMMA prizmatický kryt				
Barva korpusu	Bílá				
IP krytí	IP44				
IK odolnost	IK07				
Regulace (standardně)	Nestmívatelný		1-10V DALI-push-DIM		
Připojení	3x2,5mm ² 5x2,5mm ²				
Jištění	B10	B16	C10	C16	
	20W	40	46	65	108
	40W	33	56	38	60
	47W	20	34	31	50
Příslušenství	Pohybový senzor nouzový modul				
Provozní teplota	-20°C až +40°C				
Požární ochrana	Test žhavým drátem (EN 60598-2-11): 650°C				
Třída ochrany	I				
Standardy	CE, ROHS				
Záruka	5 let				

LIMAX

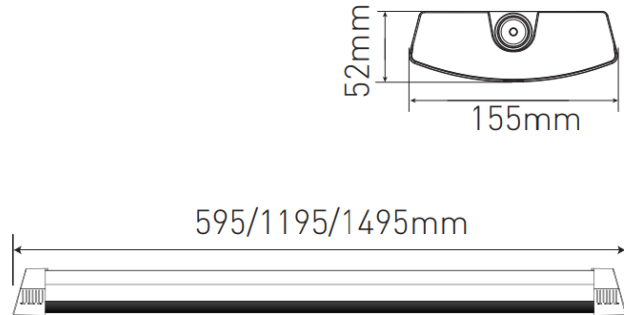


ROZMĚRY

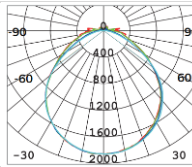
LMX6=595mm

LMX12=1195mm

LMX15=1495mm



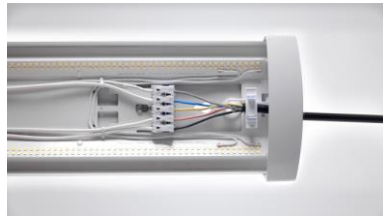
OPTICKÉ MOŽNOSTI



VIZUALIZACE



Bezpečné zajištění proti otevření



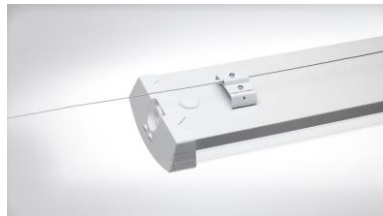
3/5 průběžná montáž



Instalace na zeď



Instalace zavěšením



Instalace na vodící lanko



UGR < 22

LIMAX







Model	Max. světelný tok (lm)	Nastavitelný příkon (W)	Rozměr (mm)	Účinnost (lm/W)	Barevné podání (K)	CRI	SDCM	Váha (kg)
LMX6 PRISMA	3200	11/13/16/20	595x155x52	160	4000	>80	3	1,8
LMX6 PRISMA FF	2600	11/13/16/20	595x155x52	130	4000	>80	3	1,8
LMX12 PRISMA	6400	23/29/35/40	1195x155x52	160	4000	>80	3	2,8
LMX12 PRISMA FF	5200	23/29/35/40	1195x155x52	130	4000	>80	3	2,8
LMX15 PRISMA	7500	26/33/40/47	1495x155x52	160	4000	>80	3	3,3
LMX15 PRISMA FF	6100	26/33/40/47	1495x155x52	130	4000	>80	3	3,3

LIMAX



PŘÍSLUŠENSTVÍ

Model	Popis	Obrázek
	Sada pro přisazenou montáž (standard)	
	Sada pro horizontální montáž (příslušenství)	
	Sada pro montáž na zeď (příslušenství)	
	Sada pro závěsnou montáž (příslušenství)	
	Mléčný difuzor (značení FF)	