

SUN230

VŠEOBECNÉ

SUN230 je solární svítidlo s funkčním a přitažlivým designem. Je to soběstačné venkovní solární svítidlo s různými technickými možnostmi a modulární konstrukcí. Účinný monokrystalický solární panel s možností nastavení sklonu tvoří základ napájení. Inteligentní systém řízení energie s nezávislým rozpoznáním dne i noci umožňuje nastavit různé časové harmonogramy.

Svítidlo **SUN230** je takéž ideální pro dočasné použití, kde není dostupné „kabelové“ veřejné osvětlení jako například staveniště, parkoviště, příjezdové cesty, outdoorové akce nebo osvětlení firmy, zejména vzhledem ke krátké době montáže a demontáže.

VYUŽITÍ

Vysoce účinné LED diody a pokročilé optické komponenty zajišťují skvělou distribuci světla. Svítidlo **SUN230** splňuje technické požadavky specifické pro danou zemi dle normy DIN 13201 pro obytné ulice s nízkým provozem, cyklistické stezky a stezky, parkoviště a firemní prostory.

FUNKCIONALITA

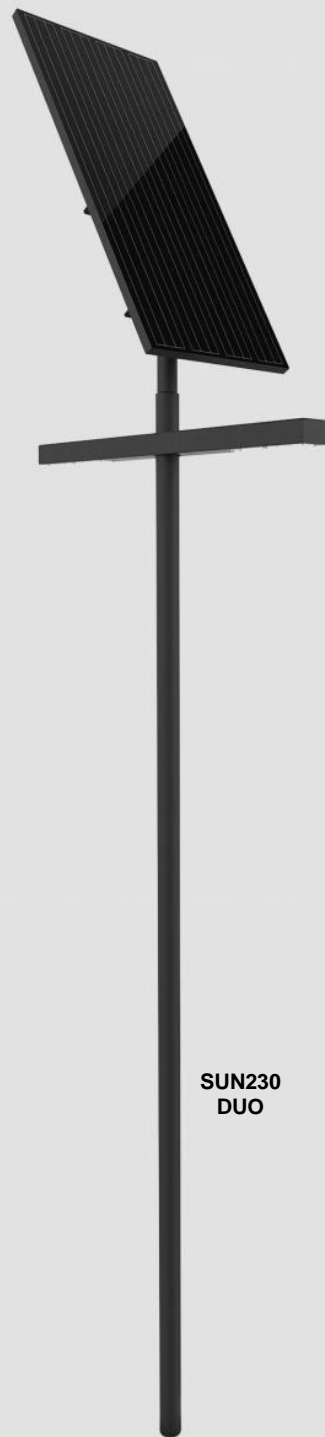
Integrovaná baterie je během dne nabíjena pomocí účinného fotovoltaického solárního panelu. Při setmění se automaticky aktivuje světelný LED modul. Světelný výkon solárního svítidla je definován dopadajícím solárním zářením závislým na umístění svítidla, proto kvalita jednotlivých komponent a jejich optimální nastavení hrají klíčovou roli. Baterie LiFePO4 použitá ve svítidle je integrována ve sloupu v jeho spodní části, díky tomu je dosaženo optimální konstantní teploty pro zajištění dlouhodobé životnosti a takéž zamezení případné krádeže.

ZÁRUKA

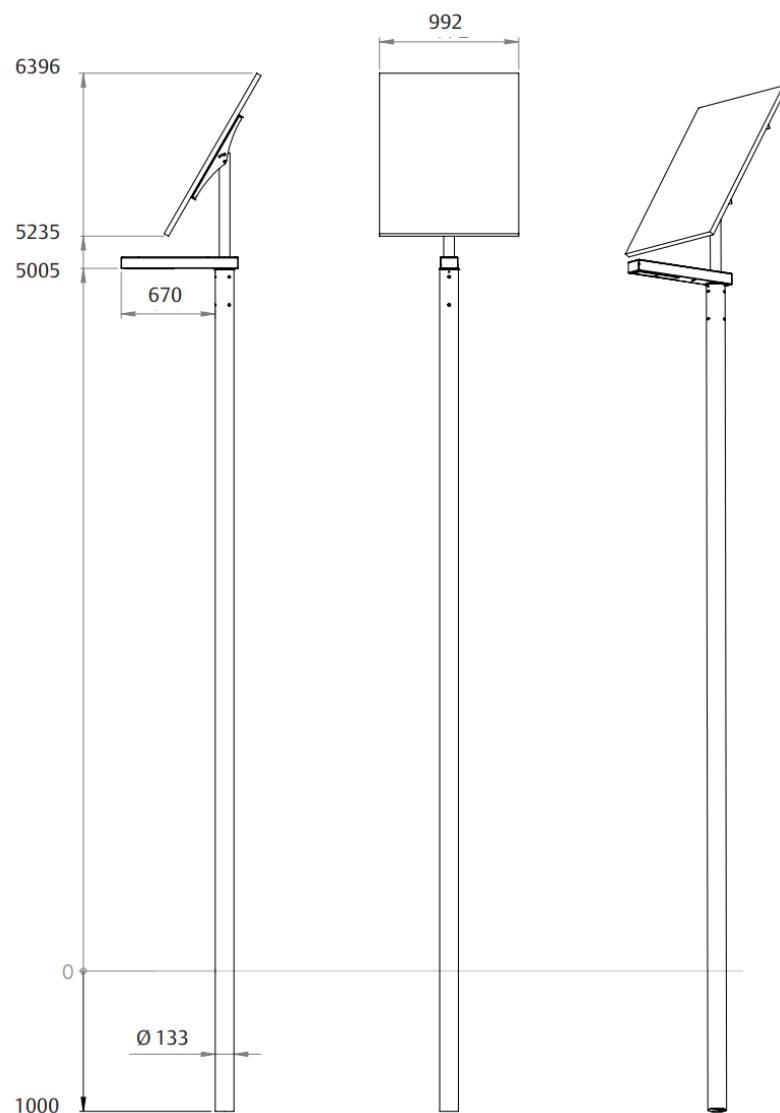
Na svítidlo včetně baterie je poskytována záruka 5 roků.



SUN230



**SUN230
DUO**



Fotovoltaický modul

Modul	Monokrystalický
Max. výkon modulu	230Wp
Rozměry	1320 x 992 x 35mm
VOC	29.0V
ISC	9.08A

LED svítidlo

Max. světelný tok	V závislosti na zeměpisném umístění svítidla
Účinnost	Až 200lm/W/600mAh
LED modul/max. příkon	100W
Max. čas zálohy	Umístění: Světelný tok/ autonomní provoz normální mód/ Chytrý mód
	52stupňů z.šířky(Amsterdam): 16W, 2760lm/ V5/8dní/12dní
	47stupňů z.šířky(Mnichov): 18W, 2800lm/ V5/3dní/5dní
	40stupňů z.šířky(Madrid): 44W, 7580lm/ V5/3dní/5dní
Rozměry	834mm x 125mm x 80mm / 3,5kg
CCT	4000K (2000K, 3000K, 5000K na dotaz)
Životnost LED	>75.000hod. (L80)
Krytí	IP67

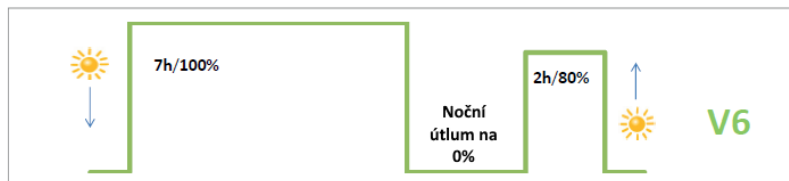
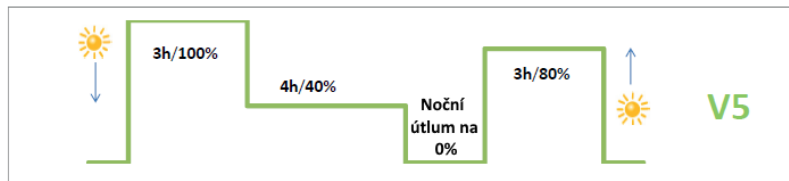
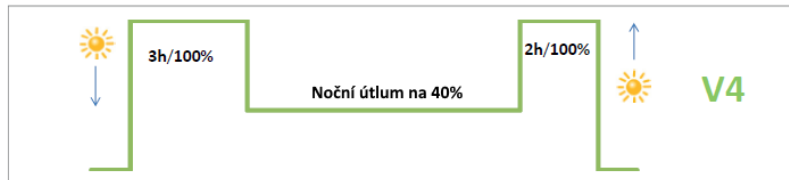
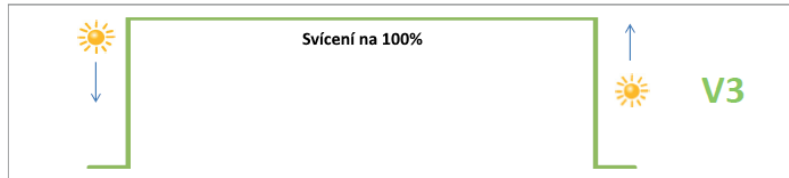
Baterie

Baterie	LiFePO4 / 1152Wh (12,8V 90Ah)
Životnost baterií	až 10 roků
Provozní teplota	-20°C to +60°C
Krytí	IPX8

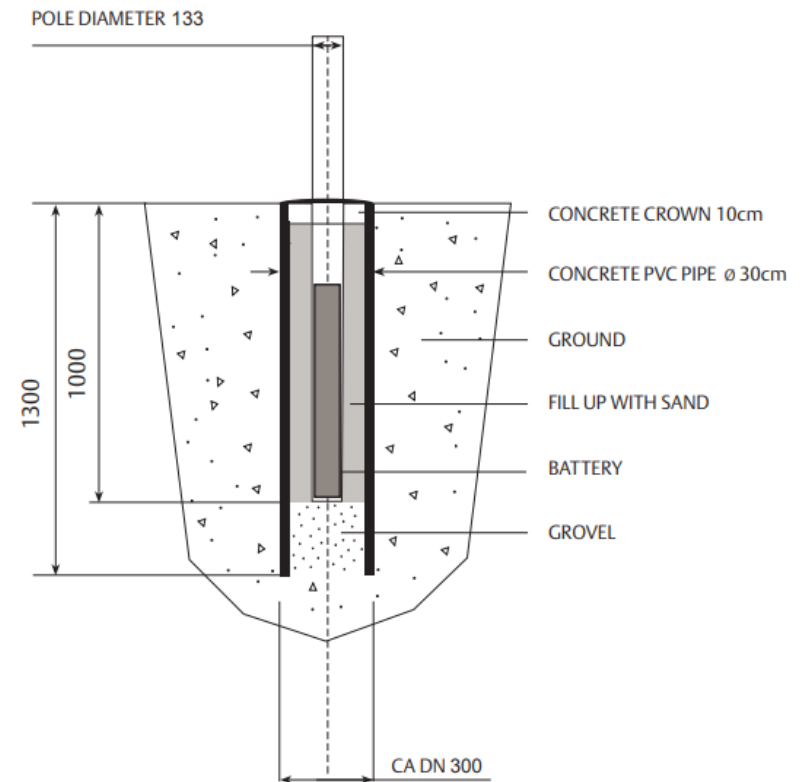
Rozměry

Celková výška od země	V závislosti na použitém solárním panelu přibližně 6.396mm(při 62°)
Výška světelného bodu od země	5.005mm
Celková délka sloupu	6.36mm / 70kg
Délka sloupu v zemi	1.000mm
Materiál	Žárový zinek s práškovou barvou s efektem jiskřivého železa
Odolnost proti větru	Zóna 4, až do 110km/h
ISO 9227:2012	Odolnost proti slané vodě

NASTAVENÍ



INSTALACE

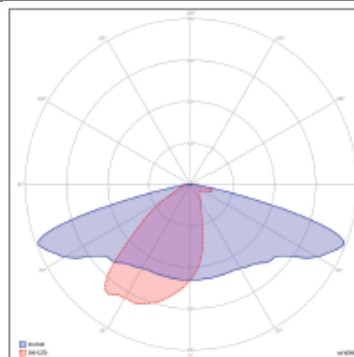
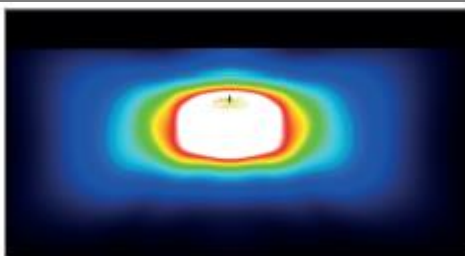




OPTIKY

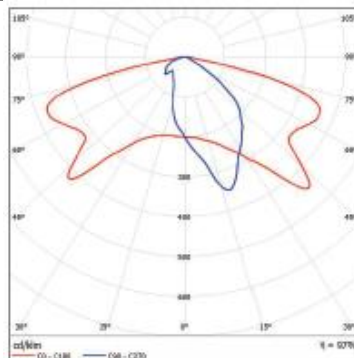
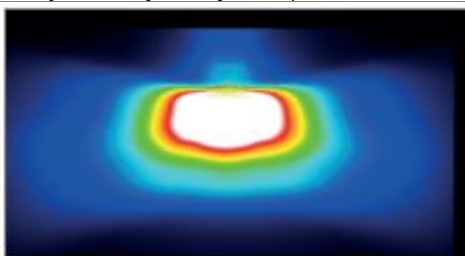
STANDARD

Standardní optika s optimálním kompromisem mezi šířkou a hloubkou osvětlení



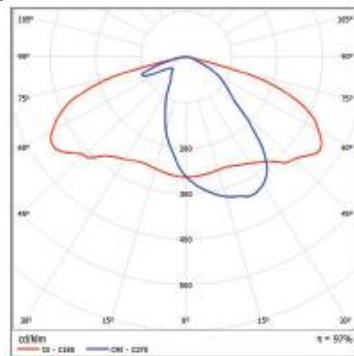
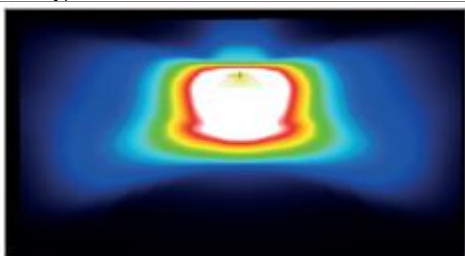
PATH

Optimální pro ulice s šířkou 2-4m (cyklistické stezky, chodníky, vedlejší ulice)



STREET

Optimální pro ulice s šířkou 4-7m (vedlejší ulice, ulice v residenčních oblastech, hlavní ulice – dle lokality)



ZÁRUKA

Záruka na materiál
(včetně baterií)

5 roků

Fotovoltaické moduly

5 roků

Doporučená doba
výměny baterie

8-10 roků

Doporučená doba
výměny LED

po 15 letech

REFERENCE

Více informací o projektech se solárními svítidly naleznete na našich stránkách. [Klikněte zde.](#)



A series of 15 horizontal grey lines spanning the width of the page, providing a template for writing.