

# FLEXO



Flexibilní LED průmyslové svítidlo FLEXO s vysokou účinností až 170lm/W, minimalistickým designem, průběžnou montáží až 5x2,5mm<sup>2</sup>. Využití např. pro sklady, výrobu apod.

Určeno pro osvětlení od 4 do 20m díky různým optickým možnostem. Mikroprizmatický difuzor s mřížkou pro dosažení UGR22.

Svítidlo dostupné ve 2 velikostech v délce 1200mm a 1500mm a světelným výkonem až 17000 lm. Vyměnitelné LED moduly i předřadníky. Možno doplnit senzorem, nouzovým modulem.

Předřadníky nestmívatelné, 1-10V, nebo DALI, DALI-Push-DIM. Záruka 5 roků.

Instalace	Přisazením   Zavěšením   Na vodící lano				
Napájecí napětí	AC 220-240 V   50 / 60 Hz				
Způsob zapojení	Průchodka, svorkovnice   Wieland konektor na vyžádání Průběžná montáž 5x2,5mm <sup>2</sup>				
Zdroj světla	LED				
Příkon	60-100 W				
Systémová účinnost	170 lm/W (@ Ta =25°C) dle varianty				
Životnost LED	100.000 hodin (L80B10)				
Kryt svítidla	PMMA				
Účinnost	>0,9				
Barevné podání (Ra80)	4000K, 3000K, 5000K, 6500K				
Index podání barev	Ra80/Ra90				
SDCM	<3				
Typ distribuce světla	přímá				
Úhel svícení	30°, 60°, 90°, 105°, prisma, symetrická				
UGR	22 (prisma+mřížka)				
Fotobiologická bezpečnost	RG0				
Korpus modulu	Lisovaný plech, hliník				
Barva korpusu	Bílá				
IP krytí	IP23				
IK odolnost	IK08				
Regulace (standardně)	Nestmívatelný		1-10V   DALI-push-DIM		
Připojení	5x2,5mm <sup>2</sup>				
Jištění		B10	B16	C10	C16
	60W	15	24	24	40
	80W	15	24	19	30
	100W	11	18	15	24
Příslušenství	Pohybový senzor/nouzový modul				
Provozní teplota	-20°C až +40°C				
Požární ochrana	Test žhavým drátem (EN 60598-2-11): 650°C				
Třída ochrany	I				
Standardy	CE, ROHS, D-mark				
Záruka	5 let				
Certifikace	Svítidlo s omezenou teplotou povrchu dle EN 60598-2-24				

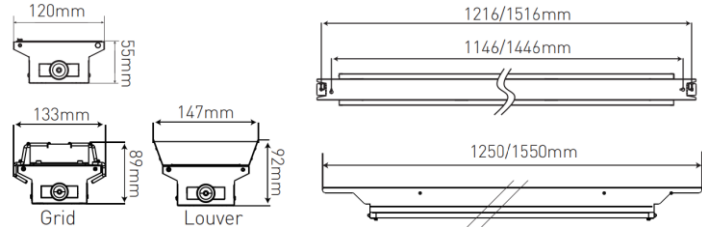
# FLEXO



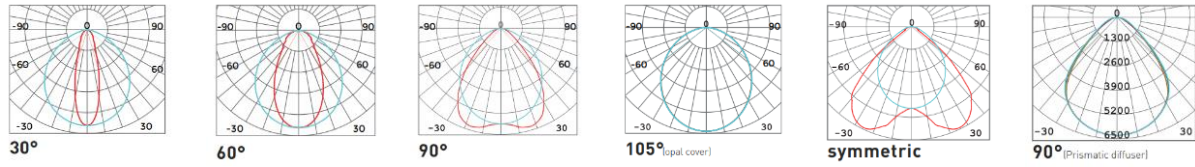
## ROZMĚRY

LB15A.....M=1250mm

LB15A.....L=1550mm



## OPTICKÉ MOŽNOSTI



## EXTRA (volitelně jako příslušenství)



Ochranná mříž



UGR mřížka



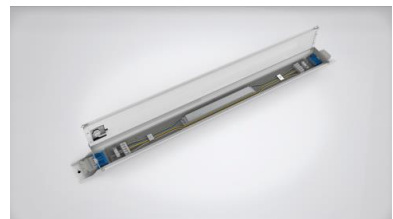
Pohybový senzor



Zavěšení na vodící lano



Wieland konektor



Jednoduchý přístup/průběžná montáž

# FLEXO



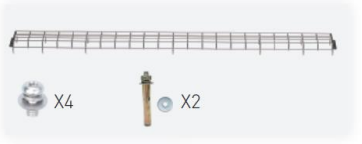
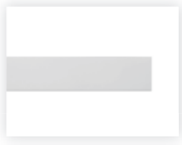


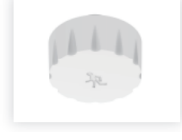


Model	Max. světelný tok (lm)	Příkon (W)	Rozměr (mm)	Účinnost (lm/W)	Barevné podání (K)	CRI	SDCM	Váha (kg)
<b>LBF15A-10200M</b>	10200	60	1250x120x55	170	4000	>80	3	3,0
<b>LBF15A-13600M</b>	13600	80	1250x120x55	170	4000	>80	3	3,0
<b>LBF15A-13600L</b>	13600	80	1550x120x55	170	4000	>80	3	3,9
<b>LB1F5A-17000L</b>	17000	100	1550x120x55	170	4000	>80	3	3,9

# FLEXO



## PŘÍSLUŠENSTVÍ

Model	Popis	Obrázek
	Šrouby pro přisazenou montáž	 X2
	UGR mřížka	 X4
	Ochranná mříž (Ball proof)	 X4 X2
	Opálový difuzor	
	Prismatický difuzor	
	Optiky 30°, 60°, 90°, symetrická	
	Mikrovlnný senzor	
	Dálkové ovládání	