

## LED osvětlení skladových uliček

OP-series

Výkonná optika pro skladové uličky

Porovnání osvětlení IE PREMIUM series se standardní optikou a OP-series s optikou do skladových uliček

PŘÍPAD 1:

Ulička 2m, instalační výška 9m

IEP120A, 120W, 8ks, celkový příkon 960W, Em=200lx

OP90A, 90W, 7ks, celkový příkon 630W, Em=205lx

Úspora proti standardním LED svítidlům bez SPRÁVNÉ OPTIKY 35%.

PŘÍPAD 2:

Ulička 3m, instalační výška 9m

IEP120A, 120W, 6ks, celkový příkon 720W, Em=151lx

OP90A, 90W, 6ks, celkový příkon 540W, Em=161lx

Kontaktní osoba:

Eís. zakázky:

Firma:

Eíslo zákazníka:

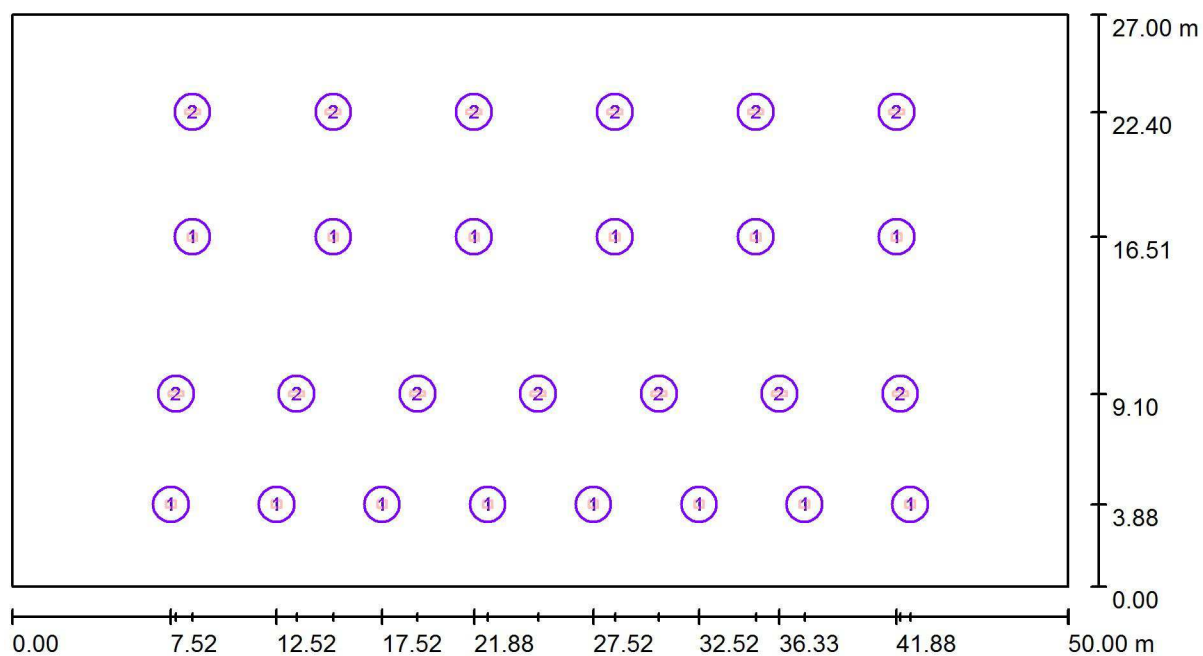
Datum: 20.01.2015

Zpracovatel:

Visiocom s.r.o.  
Smilova 307  
530 02 Pardubice

Zpracovatel  
Telefon  
Fax  
e-mail

## Místnost 1 / Svítidla (situační plán)



Měřítko 1 : 358

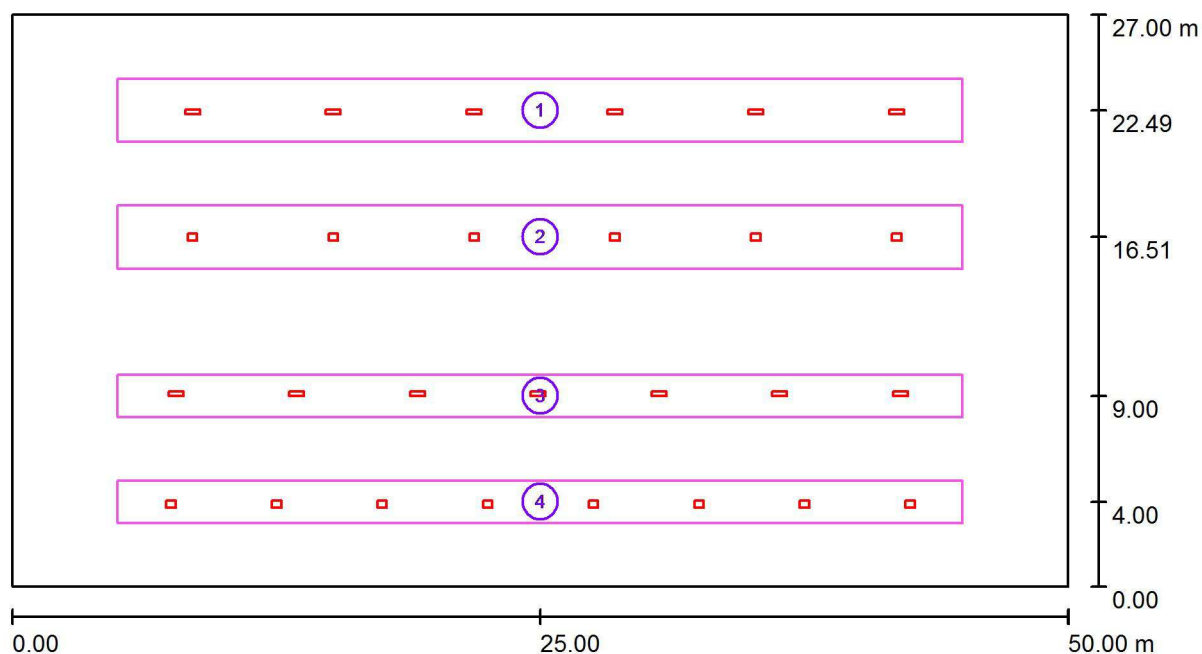
### Kusovník svítidel

Č.	ks	Označení
1	14	Visiocom LED průmyslové osvětlení IE PREMIUM 120W, 60 stupňů
2	13	Visiocom LED průmyslové osvětlení OP-90W-5000K

Visiocom s.r.o.  
Smilova 307  
530 02 Pardubice

Zpracovatel  
Telefon  
Fax  
e-mail

## Místnost 1 / Výpočtové plochy (přehled výsledků)



Měřítko 1 : 358

### Seznam výpočtových ploch

Č.	Označení	Typ	Rastr	$E_m$ [lx]	$E_{min}$ [lx]	$E_{max}$ [lx]	$E_{min} / E_m$	$E_{min} / E_{max}$
1	OP90A - ulička 3m	svisle	128 x 16	161	74	220	0.461	0.337
2	IE120A - ulička 3m	svisle	128 x 16	151	80	179	0.532	0.449
3	OP90A - ulička 2m	svisle	128 x 8	205	107	259	0.523	0.414
4	IE120A - ulička 2m	svisle	128 x 8	200	116	225	0.579	0.514

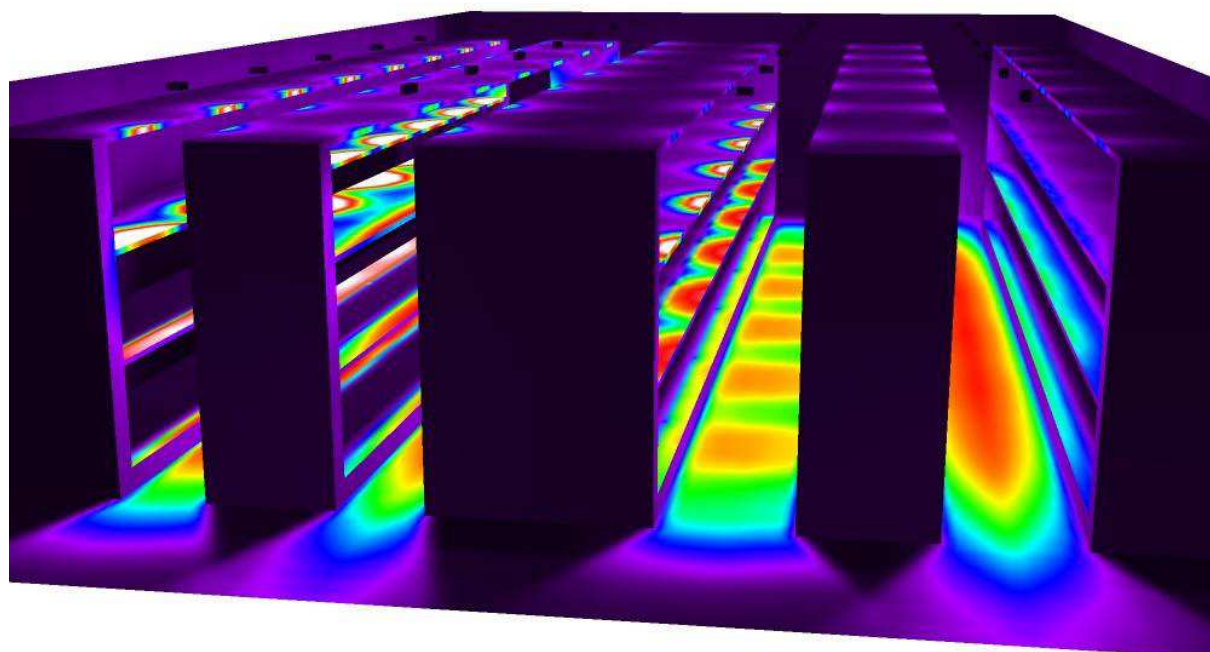
### Shrnutí výsledků

Typ	Pocet	Průměr [lx]	Min [lx]	Max [lx]	$E_{min} / E_m$	$E_{min} / E_{max}$
svisle	4	175	74	259	0.42	0.29

Visiocom s.r.o.  
Smilova 307  
530 02 Pardubice

Zpracovatel  
Telefon  
Fax  
e-mail

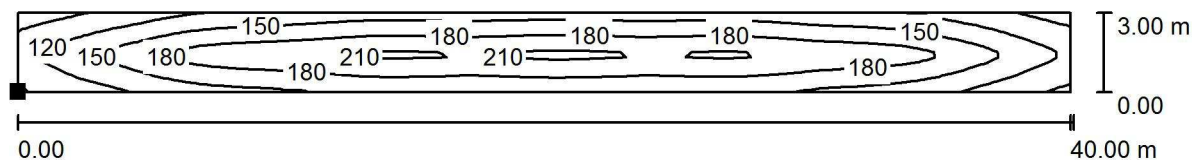
## Místnost 1 / Renderování nepravými barvami



Visiocom s.r.o.  
Smilova 307  
530 02 Pardubice

Zpracovatel  
Telefon  
Fax  
e-mail

**Místnost 1 / OP90A - ulička 3m / Isolinie (E, kolmo)**



Hodnoty v Lux, Měřítko 1 : 286

Poloha plochy v místnosti:  
Označený bod:  
(5.000 m, 20.992 m, 0.000 m)



Rastr: 128 x 16 Body

$E_m$  [lx]  
161

$E_{min}$  [lx]  
74

$E_{max}$  [lx]  
220

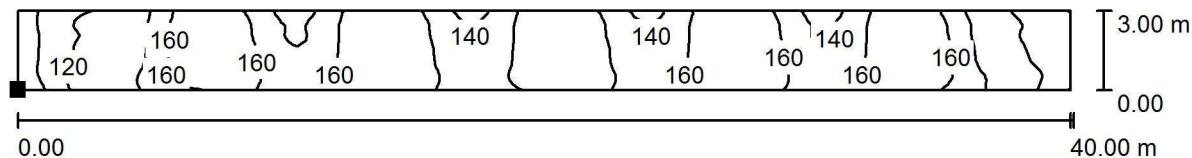
$E_{min} / E_m$   
0.461

$E_{min} / E_{max}$   
0.337

Visiocom s.r.o.  
Smilova 307  
530 02 Pardubice

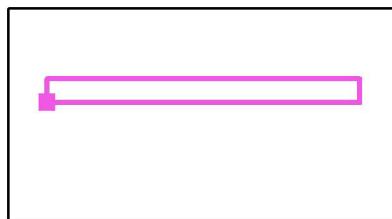
Zpracovatel  
Telefon  
Fax  
e-mail

**Místnost 1 / IE120A - ulička 3m / Isolinie (E, kolmo)**



Hodnoty v Lux, Měřítko 1 : 286

Poloha plochy v místnosti:  
Označený bod:  
(5.000 m, 15.010 m, 0.000 m)



Rastr: 128 x 16 Body

$E_m$  [lx]  
151

$E_{min}$  [lx]  
80

$E_{max}$  [lx]  
179

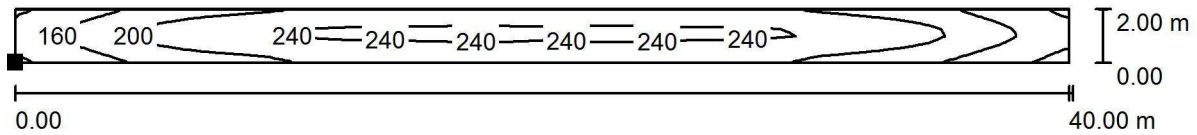
$E_{min} / E_m$   
0.532

$E_{min} / E_{max}$   
0.449

Visiocom s.r.o.  
Smilova 307  
530 02 Pardubice

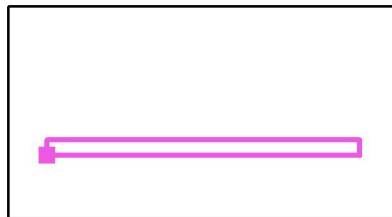
Zpracovatel  
Telefon  
Fax  
e-mail

**Místnost 1 / OP90A - ulička 2m / Isolinie (E, kolmo)**



Hodnoty v Lux, Měřítko 1 : 286

Poloha plochy v místnosti:  
Označený bod:  
(5.000 m, 8.000 m, 0.000 m)



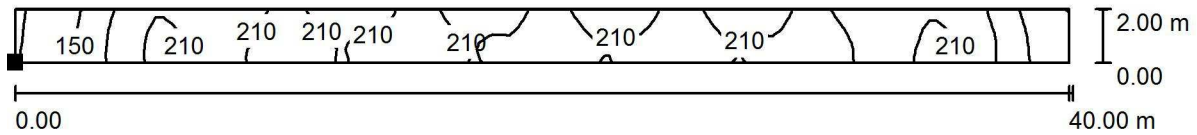
Rastr: 128 x 8 Body

$E_m$ [lx]	$E_{min}$ [lx]	$E_{max}$ [lx]	$E_{min} / E_m$	$E_{min} / E_{max}$
205	107	259	0.523	0.414

Visiocom s.r.o.  
Smilova 307  
530 02 Pardubice

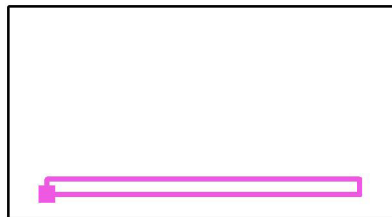
Zpracovatel  
Telefon  
Fax  
e-mail

**Místnost 1 / IE120A - ulička 2m / Isolinie (E, kolmo)**



Hodnoty v Lux, Měřítko 1 : 286

Poloha plochy v místnosti:  
Označený bod:  
(5.000 m, 3.000 m, 0.000 m)



Rastr: 128 x 8 Body

$E_m$  [lx]  
200

$E_{min}$  [lx]  
116

$E_{max}$  [lx]  
225

$E_{min} / E_m$   
0.579

$E_{min} / E_{max}$   
0.514